

KOMORI

小森コーポレーション つくばプラント

〒300-1268 茨城県つくば市
中山203-1

連絡先：

小森コーポレーション

ホームページ：

<https://www.komori.com/ja/jp/>

お問い合わせ：

<https://www.komori.com/ja/jp/form/inquiry/>

セリアコーポレーション

ホームページ：

<https://www.seria.co.jp/>

お問い合わせ：

<https://www.seria.co.jp/inquiry.php?ln=ja>



SERIA
SERIA CORPORATION

プロフィール

小森コーポレーションとグループ会社のセリアコーポレーションでは、プリンテッドエレクトロニクス(PE)分野向けに、それぞれの強みを生かした世界最高水準のグラビアオフセット印刷装置の開発・製造を行っています。また、印刷技術の確立にも取り組んでいます。

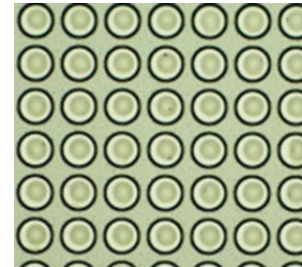


分野・コア技術・強み

(i)



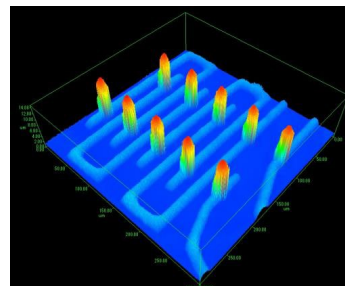
(ii)



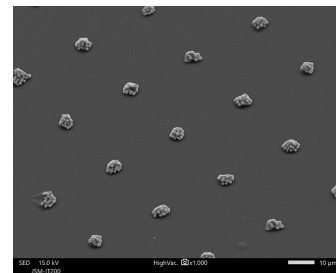
(i)グラビアオフセット印刷装置

(ii)BGAボール搭載：
直径30 μm / ピッチ55 μm

(iii)



(iv)



(iii)FHE微細配線：
線幅10 μm / ピッチ30 μm

(iv)マイクロLED：
 ϕ 6 μm / 30 μm